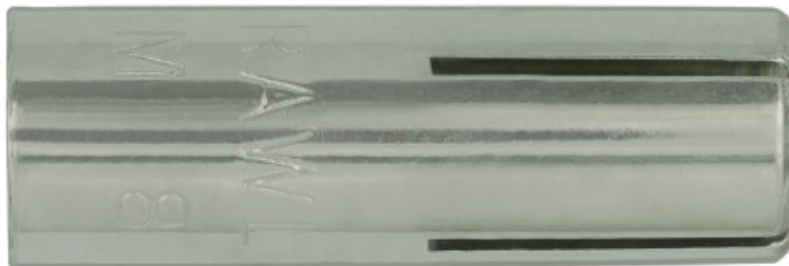


R-DCA-A4 Ancoră expandabilă cu filet interior (oțel inoxidabil A4)

Ancoră expandabilă cu filet interior (oțel inoxidabil A4)



Aprobări și Rapoarte

- ETA-13/0584



Informații despre produs

Caracteristici

- Performanță înaltă în beton fisurat și nefisurat confirmată de ETA
- Evaluare tehnică europeană pentru fixări nestructurale în mai multe puncte
- Produs recomandat pentru aplicații care necesită rezistență la foc
- Oțel inoxidabil pentru protecție la coroziune
- Ușor de instalat prin lovire cu ciocanul
- Carcasa și piesa internă facilitează fixarea ușoară și extinderea
- Gamă largă de dimensiuni pentru aplicații diverse

Aplicații

- Sisteme de susținere pentru conducte
- Sisteme de ventilație
- Sisteme de sprinklere
- Conducte de cablu și fire
- Grilaje

Material de bază

Informații tehnice

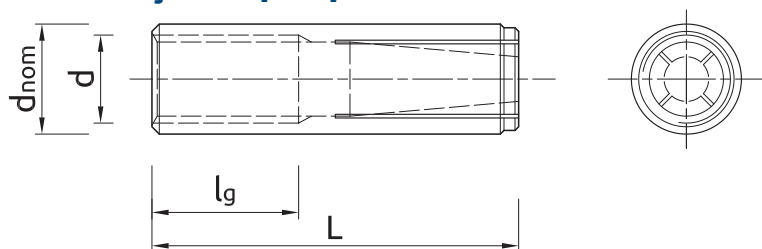
- Beton fisurat C20/25-C50/60
- Beton nefisurat C20/25-C50/60
- Beton nearmat
- Beton armat

Ghid de instalare



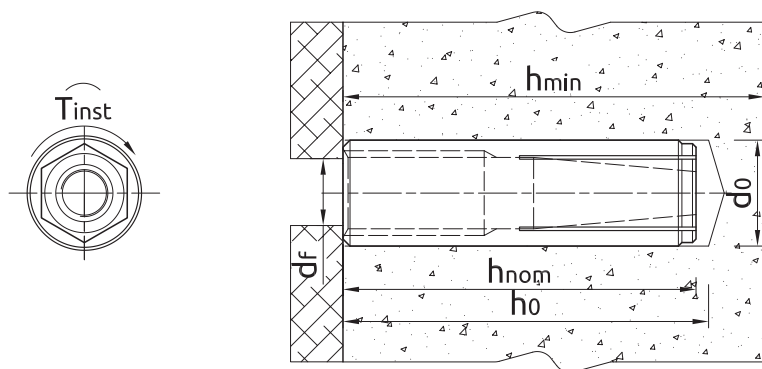
1. Realizați o gaură cu diametrul și adâncimea cerute.
2. Curățați gaura de praf și de resturi, folosind pompa de mână sau metoda echivalentă.
3. Introduceți ancora în gaură.
4. Folosiți instrumentul de setare pentru a conduce pânza internă în ancoră.
5. Introduceți șurubul sau tija prin elementul de fixare și strângeți la cuplul recomandat.

Informații despre produs



Mărime	Cod produs	Ancoră				Element de instalat
		Diametru	Diametru extern	Lungime	Lungime filet interior	Diametru gaură
		d	d _{nom}	L	l _g	d _f
		[mm]	[mm]	[mm]	[mm]	[mm]
M6	R-DCA-06-25-A4	6	8	25	11	7
M8	R-DCA-08-30-A4	8	10	30	14	9
M10	R-DCA-10-40-A4	10	12	40	19	12
M12	R-DCA-12-50-A4	12	15	50	25	14
M16	R-DCA-16-65-A4	16	20	65	28	18

Parametri instalare



Mărime			M6	M8	M10	M12	M16
Diametru tijă	d	[mm]	6	8	10	12	16
Diametru gaură în substrat	d ₀	[mm]	8	10	12	15	20
Momentul de strângere	T _{inst}	[Nm]	4.5	11	22	38	98
Adâncime minimă gaură în substrat	h ₀	[mm]	27	32	42	52	67
Adâncime minimă de instalare	h _{nom}	[mm]	25	30	40	50	65
Grosime minimă substrat	h _{min}	[mm]	80	80	80	100	130
Distanță minimă între ancore	s _{min}	[mm]	200	200	200	200	260
Distanță minimă față de margine	c _{min}	[mm]	150	150	150	150	195

Proprietăți mecanice

Mărime			M6	M8	M10	M12	M16
Rezistență nominală finală tracțiune - tensiune	f _{uk}	[N/mm ²]	500	500	500	500	500
Putere nominală randament / performanță - tensiune	f _{yk}	[N/mm ²]	210	210	210	210	210
Zonă de secțiune transversală	A _s	[mm ²]	20.1	36.6	58	84.3	157
Modul de secțiune elastică	W _{el}	[mm ³]	21.21	50.27	98.17	169.65	402.12

Date performanță de bază

Indici de performanță pentru o ancoră fără influența distanței față de margine și dintre ele - ETAG 001

Mărime		M6	M8	M10	M12	M16
Adâncimea efectivă de instalare h_{ef}	[mm]	25.00	30.00	40.00	50.00	65.00
SARCINĂ MEDIE						
SARCINĂ LA TRACȚIUNE ȘI FORFECARE	[kN]	-	-	-	-	-
SARCINĂ SPECIFICĂ						
SARCINĂ LA TRACȚIUNE ȘI FORFECARE F_{Rk}	[kN]	1.00	2.01	3.20	4.59	8.27
SARCINĂ DE PROIECTARE						
SARCINĂ LA TRACȚIUNE ȘI FORFECARE F_{Rd}	[kN]	0.55	1.11	1.77	2.55	4.59
SARCINĂ RECOMANDATĂ						
SARCINĂ LA TRACȚIUNE ȘI FORFECARE F_{rec}	[kN]	0.39	0.79	1.26	1.82	3.28

Indici de performanță pentru proiectare

Mărime		M6	M8	M10	M12	M16
Adâncimea efectivă de instalare	h_{ef} [mm]	25.00	30.00	40.00	50.00	65.00
SARCINĂ LA TRACȚIUNE ȘI FORFECARE						
Rezistență specifică	F_{Rk} [kN]	1.00	2.01	3.20	4.59	8.27
Coefficient de siguranță la instalare	γ_2	-	1.20	1.20	1.20	1.20
Distanță între ancore	s_{cr} [mm]	200.00	200.00	200.00	200.00	260.00
Distanță față de margine	c_{cr} [mm]	150.00	150.00	150.00	150.00	195.00
SARCINĂ DE FORFECARE						
LIMITA DE CURGERE A OȚELULUI; OȚEL INOXIDABIL A4-70						
Rezistență caracteristică pentru montaj cu cheia dinamometrică	$M_{Rk,S}$ [Nm]	11.00	26.00	52.00	92.00	233.00
Coefficient de siguranță parțial	γ_{Ms}	-	1.25	1.25	1.25	1.25

Rezistență caracteristică în urma expunerii la foc în beton C20 / 25 până la C50 / 60

Mărime		M8	M10	M12	M16
SARCINĂ LA TRACȚIUNE ȘI FORFECARE					
Distanță între ancore	s_{cr} [mm]	120.00	160.00	200.00	260.00
Distanță față de margine	c_{cr} [mm]	60.00	80.00	100.00	130.00
R (pentru EI) = 30 min					
SARCINĂ LA TRACȚIUNE ȘI FORFECARE					
Rezistență specifică	F_{Rk} [kN]	0.50	0.80	1.10	2.10
R (pentru EI) = 60 min					
SARCINĂ LA TRACȚIUNE ȘI FORFECARE					
Rezistență specifică	F_{Rk} [kN]	0.50	0.80	1.10	2.10
R (pentru EI) = 90 min					
SARCINĂ LA TRACȚIUNE ȘI FORFECARE					
Rezistență specifică	F_{Rk} [kN]	0.50	0.80	1.10	2.10
R (pentru EI) = 120 min					
SARCINĂ LA TRACȚIUNE ȘI FORFECARE					
Rezistență specifică	F_{Rk} [kN]	0.40	0.60	0.90	1.60

Date tehnice

Cod produs	Ancoră		Cantitate [buc]			Greutate [kg]			Coduri de bare
	Diametru [mm]	Lungime [mm]	Cutie	Exterior	Palet	Cutie	Exterior	Palet	
R-DCA-06-25-A4 ¹⁾	6	25	100	1000	100000	0.73	7.3	760.0	5010445776083
R-DCA-08-30-A4 ¹⁾	8	30	100	1000	64000	1.27	12.7	842.8	5010445776205
R-DCA-10-40-A4 ¹⁾	10	40	50	500	32000	1.18	11.8	785.2	5010445776328
R-DCA-12-50-A4 ¹⁾	12	50	50	400	16000	2.4	19.2	798.0	5010445776410
R-DCA-16-65-A4 ¹⁾	16	65	25	100	6000	2.8	11.3	706.8	5010445776502

1) ETA-13/0584